



Arbeitskreis Forstliches Berufsbild e.V.

# Stelleninfo

Nr.: 41/2019

vom 08.09.2019

7 Seiten

---

Das Stelleninfo ist ein kostenloses Angebot des  
AKFB e.V.

Es wird durch die Mitgliedsbeiträge der Vereins-  
mitglieder getragen

Regionale Fördermitglieder des AKFB e.V.:



---

**Quellen-Hinweis:** Die Ausschreibung des RP Darmstadt wurde als Info von Dritten an uns weitergeleitet, die anderen Ausschreibungen sind direkte Infos an den AKFB

## Stellenausschreibung



Die Gemeinde Greifenstein sucht zum 01.01.2020

### **einen Revierleiter (m/w/d) für das Revier Greifenstein.**

Es handelt sich um eine unbefristete Vollzeitstelle. Die Bezahlung erfolgt nach Entgeltgruppe 10 TVöD-VKA bzw. Besoldungsgruppe A11 HBesG.

Die Forstbetriebsfläche der Gemeinde Greifenstein umfasst 2.320 ha, davon sind ca. 2.000 ha Wirtschaftswald. Die Flächen sind relativ kleinstrukturiert, die Durchschnittsgröße der Abteilungen beträgt 8,7 ha. Das Revier liegt auf einer Höhenlage von 240 – 600 m ü. NN.

### **Zu Ihrem Aufgabenbereich gehören hauptsächlich:**

- Territoriale Zuständigkeit innerhalb der Gemeindegrenzen
- Verantwortung für die Beratung sowie die Planung, Organisation, Durchführung und Überwachung sämtlicher Betriebsarbeiten im betreuten Körperschafts- und Privatwald
- Beratung und Betreuung forstlicher Fördermaßnahmen im Zuständigkeitsbereich
- Ansprechpartner der Bürgerinnen und Bürger vor Ort
- Verantwortung für Forstschutz und Forstaufsicht
- Unterstützung/Mitarbeit/Beteiligung bei Planung, Organisation und Durchführung von waldpädagogischen Veranstaltungen
- Mitarbeit/Unterstützung im Bereich Öffentlichkeitsarbeit und bei Informationsveranstaltungen

Eine Betriebs- bzw. Revierbeschreibung finden Sie unter „Stellenangebote“ auf [www.greifenstein.de](http://www.greifenstein.de).

### **Anforderungsprofil:**

- Abschluss als Bachelor of Science (B.Sc.) Fachrichtung Forstwirtschaft bzw. Forstingenieur (m/w/d) und die Laufbahnbefähigung im gehobenen Forstdienst
- Verantwortungsbewusstsein, Kommunikations- und Teamfähigkeit
- Gute Kenntnisse in MS-Office Anwendungen
- Bereitschaft zur Arbeit auch außerhalb der üblichen Dienstzeiten
- Führerschein der Klasse B

### **Wir bieten Ihnen**

- ein gutes Betriebsklima
- flexible Arbeitszeiten
- fachbezogene Weiterbildungen
- Sozialleistungen des öffentlichen Dienstes

Schwerbehinderte werden bei im Wesentlichen gleicher fachlicher und persönlicher Eignung bevorzugt eingestellt.

Sollten wir Ihr Interesse geweckt haben, senden Sie bitte Ihre aussagekräftigen Bewerbungsunterlagen **bis zum 15.09.2019** an den

### **Gemeindevorstand der Gemeinde Greifenstein**

**- FD Personal -**

**Herborner Straße 38**

**35753 Greifenstein**

**oder an**

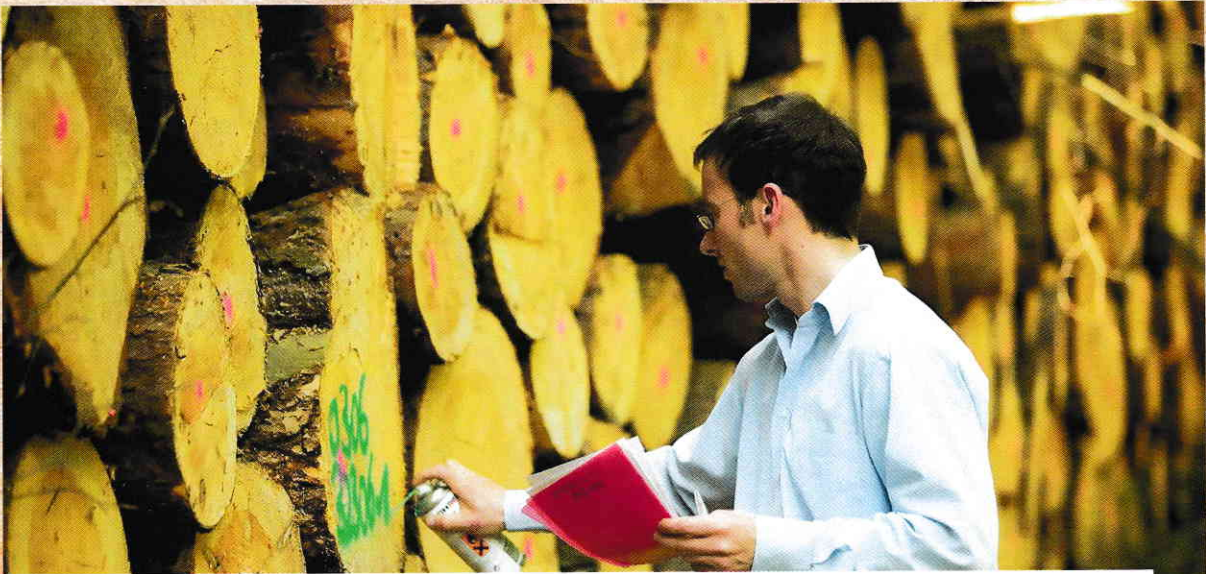
**mail@greifenstein.de**

Bewerbungen per E-Mail (bestehend aus einer pdf-Datei) sind ausdrücklich erwünscht.

**Der Schriftverkehr erfolgt ausschließlich per E-Mail. Bitte geben Sie hierzu in Ihrer Bewerbung eine gültige E-Mail-Adresse an.**

Die Bewerbungsunterlagen werden nach Abschluss des Auswahlverfahrens vernichtet, es sei denn, der Bewerbung ist ein ausreichend frankierter Rückumschlag beigelegt.

**Wir freuen uns auf Ihre Bewerbung!**



## Mitarbeiter (m/w/d) Qualitätssicherung

### IHRE AUFGABEN

- Konsequente Überwachung und Einhaltung unserer Qualitätsvorgaben
- Regelmäßige Überprüfung der Produktionsprozesse
- Sicherstellen der normgerechten Produktion
- Bearbeitung von Reklamationen inkl. Erarbeitung von Maßnahmen zur Fehlervermeidung
- Weiterentwicklung von Qualitätsrichtlinien
- Durchführung von Produktaudits
- Ansprechpartner für externe Überwachungsinstitute
- Planung und Durchführung von internen Schulungsmaßnahmen
- Verwaltung von Prüfmitteln

### IHRE QUALIFIKATIONEN

- Abgeschlossene (holz-)technische Berufsausbildung
- Idealerweise Weiterbildung zum Holztechniker (m/w/d)
- Erste Berufserfahrungen in der Holzindustrie wünschenswert
- Selbstständiges Arbeiten und Durchhaltevermögen
- Teamfähigkeit
- Bereitschaft zur gelegentlichen Reisetätigkeit
- Gute Englischkenntnisse in Wort und Schrift
- Gute Anwendungskennnisse im Umgang mit Microsoft Office

**Seit 1803 Waldwirtschaft**  
**- natürlich -**  
**im Emsland!**

**Arenberg-Meppen GmbH**  
**Gemeinnützige Forst-**  
**und Grundbesitzverwaltung**

**Stellenausschreibung**



## **Diplom-Ingenieur/in /Bachelor of Science (Forstwirtschaft)**

Wir stellen zum 1.4.2020 oder früher eine/n Diplom-Ingenieur/in /Bachelor of Science (Forstwirtschaft) in Vollzeit ein zur späteren Übernahme der Leitung des Forstreviers Eleonorenwald (2.300 ha, Gemeinde Vrees im Landkreis Emsland und Ortsteile Neuvrees und Markhausen der Stadt Friesoythe im Landkreis Cloppenburg).

### **Ihre Aufgaben:**

- Zunächst Unterstützung und Vertretung der Revierförster bei der Organisation und Durchführung aller Forstbetriebsarbeiten, die von Unternehmern und zehn betrieblichen Forstwirten durchgeführt werden
- Mitarbeit bei forstbetrieblichen Arbeiten der Geschäftsleitung
- Übernahme der Leitung des Forstreviers Eleonorenwald spätestens Anfang 2023

### **Unser Wunschprofil:**

- Abgeschlossenes Ingenieurstudium der Forstwirtschaft (Diplom/Bachelor)
- Laufbahnbefähigung für den gehobenen Forstdienst
- Gerne Berufsanfänger, da wir an langfristiger Tätigkeit interessiert sind
- Fundierte Fachkenntnisse besonders im Revierdienst mit wirtschaftlicher Ausrichtung im Rahmen naturgemäßer Waldwirtschaft
- Hohes Maß an Organisationsfähigkeit, Belastbarkeit und Zuverlässigkeit sowie Bereitschaft zum selbstständigen Handeln
- Jagdschein und Fahrerlaubnis Klasse B mit Bereitschaft zur Bereitstellung des privaten PKW für den Revierdienst

### **Sie erwartet:**

- Vollzeitstelle bezahlt in Anhalt an TVöD mit Eingangsstufe 10
- Nach mehrjähriger Bewährung Pensionszusage vergleichbar Angestellten im öffentlichen Dienst
- Das Forstrevier Eleonorenwald besteht aus zwei arrondierten Forstorten. Es dominieren mittelalte Nadelmischbestände aus 36 % Fichten, 27 % Kiefern, 19 % Lärchen, 9 % Douglasien, 7 % Laubbäume u.a.
- Der Wohnsitz ist bis zur Übernahme der Revierleitung im Bereich des Forstreviers Eleonorenwald zu nehmen (Samtgemeinde Werlte und Stadt Friesoythe).

### **Wer wir sind:**

- Wir sind eine gemeinnützige GmbH mit erwerbswirtschaftlichem Geschäftsbetrieb. Verwaltungssitz ist Meppen.
- Wir bewirtschaften im Emsland unsere 9.500 Hektar Nadelmischwälder, eingeteilt in vier Forstreviere. Dabei orientieren wir uns an naturgemäßer Waldwirtschaft.
- Neben der Holznutzung von 47.000 Festmeter jährlich erwirtschaften wir Erträge aus forstlichen Nebennutzungen, vorrangig Strobenschmuckgrün.
- Die Eigenjagdbezirke sind fast ausschließlich verpachtet.
- Wir verwalten außerdem 3.000 ha verpachtete landwirtschaftliche Ländereien in Norddeutschland.
- Alleingesellschafterin der Arenberg-Meppen GmbH ist die gemeinnützige „Stiftung Herzog von Arenberg“ in Düsseldorf
- Weitere Informationen siehe „www.arenberg-meppen.de“.

Für Auskünfte steht Ihnen unser Geschäftsführer Winfried Frölich telefonisch unter 05931 9391-11 zur Verfügung.

Ihre aussagekräftige Bewerbung unter Angabe Ihres möglichen Einstellungstermins mit tabellarischem, chronologischem Lebenslauf und einer Erklärung über Straffreiheit (keine anhängigen oder abgeschlossenen Strafverfahren) im einfachen Klemmordner richten Sie per Brief bis zum 31.12.2019 bitte an:

**Arenberg-Meppen GmbH, Haselünner Str. 17, 49716 Meppen**



stellt zum nächstmöglichen Zeitpunkt am Standort Darmstadt

## **eine Försterin / einen Förster**

**(Dipl.-Ing. (FH)/Bachelor Forstwirtschaft)  
mit Laufbahnbefähigung für den gehobenen Forstdienst**

in der Abteilung V „Landwirtschaft, Weinbau, Forsten, Natur- und Verbraucherschutz“ im Dezernat V 52 „Forsten“ ein.

Die Einstellung erfolgt unbefristet als Beamtin/Beamter nach Besoldungsgruppe A 10 HBesG oder als Beschäftigte/r nach Entgeltgruppe 10 TV-H, wobei eine spätere Verbeamtung bei Vorliegen der beamtenrechtlichen Voraussetzungen möglich ist. Einversetzungen von anderen Behörden sind nach EG 10, bei Beamtinnen und Beamten bis nach A 11 möglich.

Das **Aufgabengebiet** umfasst die Wahrnehmung der Überwachungspflichten nach dem Holzhandelssicherungsgesetz einschließlich der Ahndung von Verstößen sowie Anlass- und Stichprobenkontrollen von Forstbetrieben. Im Aufgabenbereich Forstvermehrungsgutgesetz sind u. a. Saatgutbestände zuzulassen bzw. bestehende Zulassungen zu ändern oder zu widerrufen sowie Stammzertifikate für die Beerntung auszustellen. Die Vor-Ort-Kontrolle im Aufgabengebiet „Forstliche Förderung“ umfasst das stichprobenartige Aufsuchen von forstlichen Fördermaßnahmen und deren Kontrolle vor der Auszahlung von Beihilfen. Hinzu kommt die Erarbeitung von forstfachlichen und forstrechtlichen Stellungnahmen als Träger öffentlicher Belange bei öffentlich-rechtlichen Planungs- und Genehmigungsverfahren sowie die Erteilung von forstrechtlichen Genehmigungen (beispielsweise für Waldrodungen), einschließlich der Durchführung von Umweltverträglichkeitsprüfungen und der Überwachung der Einhaltung ggf. mit den Bescheiden verfügbarer Auflagen. Sie werden im Team gründlich in das Tätigkeitsgebiet eingearbeitet und regelmäßig an bedarfsorientierten Fortbildungen teilnehmen.

### **Fachliche Anforderungen:**

Sie verfügen über ein abgeschlossenes Studium (Dipl.-Ing. (FH)/Bachelor) des Studienganges Forstwirtschaft und eine bestandene Laufbahnprüfung für den gehobenen forsttechnischen Dienst. Gute Kenntnisse des Wald- und des Verwaltungsverfahrensrechts sind ebenso erforderlich wie gute Waldbaukenntnisse und ein solides forstliches Fachwissen. Erfahrungen in der praktischen Umsetzung dieser Kenntnisse und Kenntnisse über Planfeststellungs- und Genehmigungsverfahren sind von Vorteil. Praktische Erfahrungen in der GIS-Bearbeitung wären wünschenswert. Den sicheren Umgang mit MS-Office und die Bereitschaft zur Einarbeitung in spezielle Fachanwendungen setzen wir voraus.

### **Persönliche Anforderungen:**

Sie sind entscheidungsfreudig und verantwortungsbewusst, verfügen über Durchsetzungsvermögen und Engagement. Verhandlungsgeschick sowie die Fähigkeit, kooperativ mit anderen zusammenzuarbeiten und an einem positiven Erscheinungsbild nach außen mitzuwirken runden Ihr Profil ab. Die Bereitschaft, das rechtliche und fachliche Wissen ständig aktuell zu halten, und die Fähigkeit, das vorhandene Wissen flexibel auf neue Fragestellungen anzuwenden, werden vorausgesetzt. Die Tätigkeit ist mit Außendienst, gelegentlich auch außerhalb der normalen Arbeitszeit, verbunden und erfordert uneingeschränkte Außendiensttauglichkeit und den Besitz der Fahrerlaubnis Klasse B (Klasse 3).

Eine Beschäftigung im Regierungspräsidium Darmstadt weist viele Pluspunkte auf. Sie arbeiten in gesellschaftlich sinnvollen und wichtigen Bereichen mit vielfältigen und unterschiedlichen Aufgabenstellungen. Eine sorgfältige Einarbeitung und Fortbildungsmöglichkeiten sind vorgesehen. Sie erwarten einen sicheren Arbeitsplatz, ein kostenloses „Jobticket“, ein gutes Betriebsklima, die Vorteile eines betrieblichen Gesundheitsmanagements sowie familienfreundliche Arbeitszeitgestaltungen und (unter Berücksichtigung der dienstlichen Belange) vielfältige Formen der Teilzeitbeschäftigung.

Die Behörde strebt eine Erhöhung des Frauenanteils in allen Bereichen und Positionen an, in denen Frauen unterrepräsentiert sind. Frauen sind deshalb besonders aufgefordert, sich zu bewerben.

Schwerbehinderte Bewerberinnen und Bewerber werden bei gleicher Eignung bevorzugt berücksichtigt.

Das Land Hessen ist Mitglied in der „Charta der Vielfalt“ ([www.charta-der-vielfalt.de](http://www.charta-der-vielfalt.de)). Der Umsetzung dieser Ziele fühlen wir uns verpflichtet, insbesondere sprechen wir Menschen jeglichen Geschlechts an.

**Haben wir Ihr Interesse geweckt?** Dann senden Sie Ihre Bewerbung mit den üblichen Unterlagen (Anschreiben, Lebenslauf, Kopien von Abiturzeugnis, Hochschulzeugnis, Arbeitszeugnissen) **bis zum 20. September 2019** unter Angabe des Aktenzeichens I 12 - 12 - 5e 08/01 E- 337) an das

**Regierungspräsidium Darmstadt  
Dezernat I 12 - 12  
Luisenplatz 2  
64283 Darmstadt**

oder auch per E-Mail (eine Datei im pdf-Format bis max. 4 MB) an [alexandra.loeffler@rpda.hessen.de](mailto:alexandra.loeffler@rpda.hessen.de). Bei fachlichen Fragen wenden Sie sich bitte an Herrn Dezernatsleiter Baumgarten, Telefon 06151-125950.

Informationen über das Regierungspräsidium Darmstadt finden Sie auf unserer Homepage: [www.rp-darmstadt.hessen.de](http://www.rp-darmstadt.hessen.de).



## Arbeitskreis Forstliches Berufsbild e.V.

Die **ehrenamtliche Arbeit** des AKFB e.V. ist nur durch die Beiträge seiner treuen Mitglieder möglich.

Der Gedanke dahinter: Forstleute sind füreinander da!

**Unterstützen auch Sie unsere Arbeit** und treten Sie dem Verein bei.

Alle Informationen hierzu finden Sie unter [www.akfb.de](http://www.akfb.de).

**Bitte teilen Sie uns mit wenn sich Ihre Kontaktdaten geändert haben.** Das hilft uns, unsere Datenbank aktuell und schlank zu halten. Vielen Dank.

Haben Sie eine **Stellenausschreibung gesehen, die für eine Forstkollegin/einen Forstkollegen interessant sein könnte?** Oder suchen Sie eine neue Mitarbeiterin/einen neuen Mitarbeiter? Bitte lassen Sie es uns wissen. Senden Sie uns eine E-Mail unter [stelleninfo@akfb.de](mailto:stelleninfo@akfb.de).

Wenn Sie den Newsletter nicht mehr erhalten möchten, können Sie ihn jederzeit unter [www.akfb.de](http://www.akfb.de) abbestellen.

### Impressum:

Herausgeber:	Arbeitskreis Forstliches Berufsbild (AKFB) e.V., Postfach 5632, 79023 Freiburg Dr. Elsbeth Gerecke, Im Wolfsgrund 2, 79859 Schluchsee, Tel.: 07656 – 14 21 oder 0171 – 20 18 041.
Erscheinungszeitraum:	Ca. alle zehn Tage, jedoch abhängig vom Stellenangebot.
Bezugspreis:	Kostenlos. Spendenkonto des AKFB: AKFB e.V. IBAN: DE28 6601 0075 0194 6477 53 BIC: PBNKDEFF